



Innleiðing nýs millisafnalánabáttar

Kynning á notendaráðstefnu Aleflis 28. maí 2010

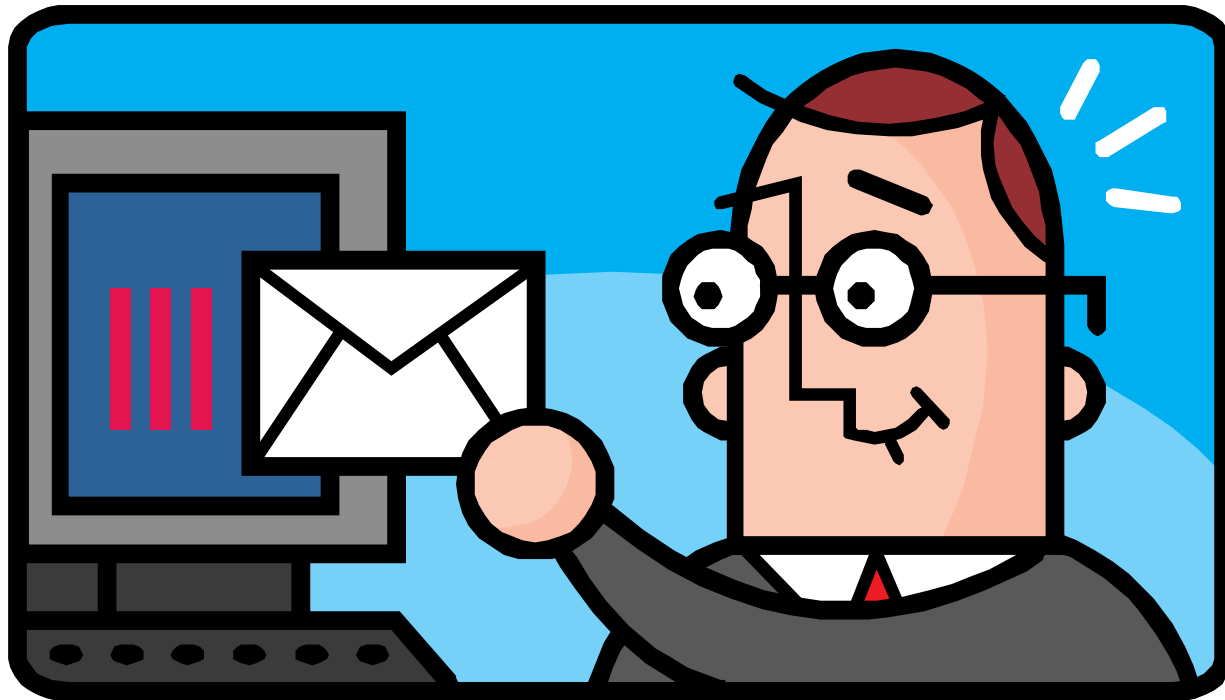
Þórný Hlynsdóttir
Sigrún Hauksdóttir

Dagskrá

- Nýr millisafnalánapáttur
- Hvers vegna núna?
- Hvað er nýtt og betra?
- Innleiðing / yfirfærsla í prófunarumhverfi
- Verkefnahópur
- Verkpættir
- Gögn og gagnavandamál
- Verkferlar
- Innleiðing í raunumhverfi



Nýr millisafnalánapáttur

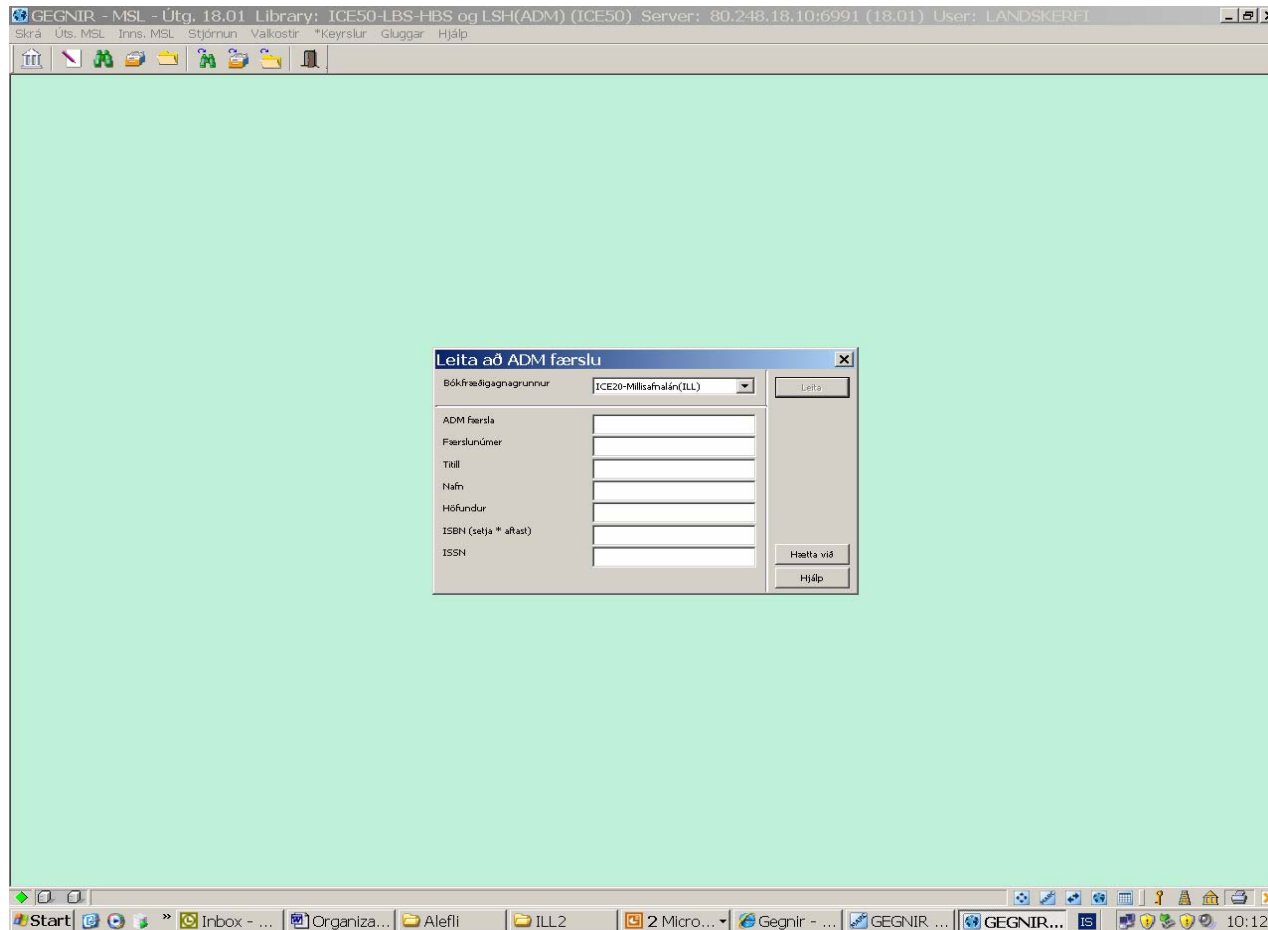


Af hverju nýr millisafnalánapáttur?

- Það var tími til kominn!
- Millisafnalánapátturinn hefur alltaf verið afgangsstærð hjá Ex Libris og nýjungar hafa í raun ekki verið hluti af Aleph kerfinu:
 - Web ILL (Notaður í USA)
 - ISO ILL (Notaður í Evrópu)
- Kröfur um samskiptastaðla
- Kröfur um samþættingu



Millisafnlánþátturinn er ennþá grænn!



En hann verður svona..

The screenshot shows the ALEPH ILL2 software interface. At the top, the title bar reads "ALEPH ILL2 - Version 18.01 Library: ICE40-MSL_LBS-HBS og LSH(ILL2) (ICE40) Server: 80.248.18.10:6991 (18.01) User: PRUFA ILL Unit: ADMIN". Below the title bar, there are search fields for "Patron ID/Barcode" (containing "IC-HA") and "Request Number".

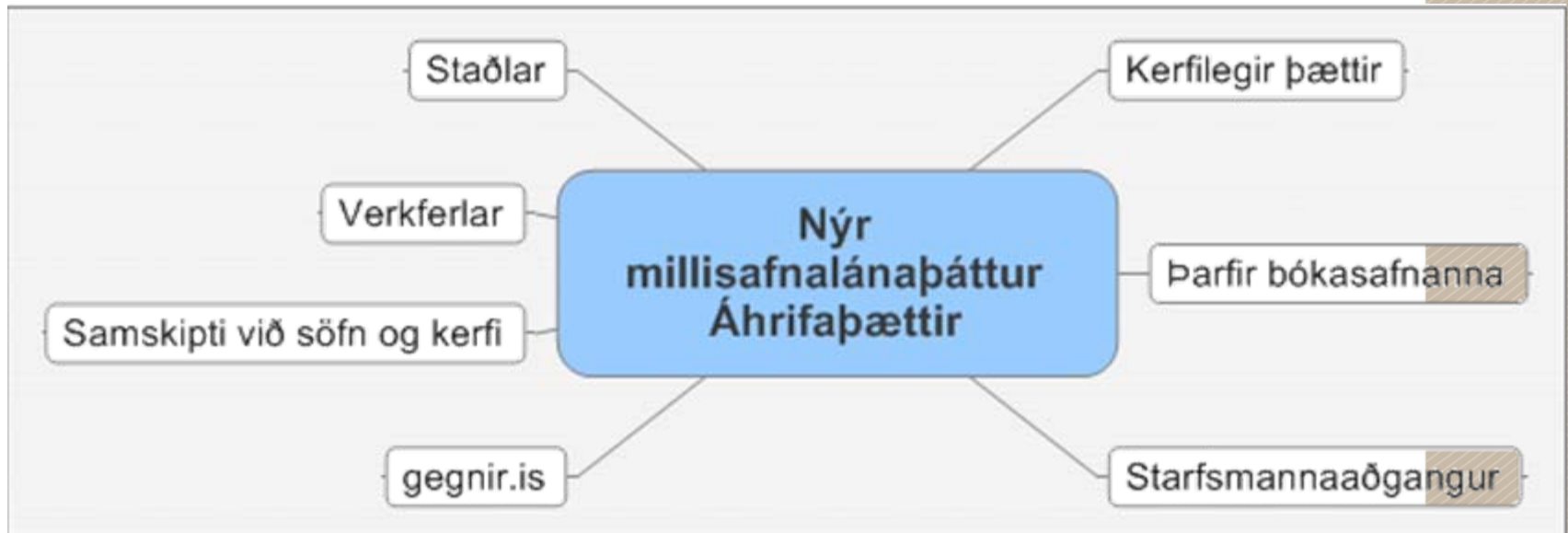
The main interface is divided into several sections:

- Partners Filter:** Includes a "Leitaraðferð" dropdown set to "Name", a search box, and checkboxes for "All" (checked), "Foreign", "Domestic", "Active", and "Not active". There is also an "Internal Partners only" checkbox and "Áfram" and "Hreinsa" buttons.
- Partners Table:** A table with columns "Code", "Name", "Symbol", "Unit", and "ILL Library". The table contains the following data:

Code	Name	Symbol	Unit	ILL Library
DK-AAB	Aabenraa Bibliotekerne			
DK-AUB	Aalborg Universitetsbibliotek			
400400258	Academic Library of Tallinn University	3		
ER-TALLUNI	Academic Library of Tallinn University			
GE-MUNCAK	Akademie der Bildende Künste, Bibliothek			
US-AMU	Alabama State			
- Navigation Tabs:** "1. Upplýsingar um beiðni", "2. Communication", "3. Borrowing ILL Unit", "4. Lending ILL Unit", "5. Gen. Contact", "6. Ship Contact", "7. Bill Contact".
- Contact Form:** Fields for "Heimilisfang" (with "Aabenraa Bibliotekerne" selected), "Netfang", "Tengiliður 1", "Tengiliður 2", and "Tengiliður 3". There are also dropdown menus for "Bær/Borg", "Ríki", "Landi", "Póstnúmer", "Sími", and "Fax".

The Windows taskbar at the bottom shows the Start button, several open folders and applications, and the system clock displaying "15:19".

Nýr millisafnalánabáttur - áhrifaþættir



Lýsing á ISO ILL staðlinum

- As Open Systems Interconnection standards, the suite of Interlibrary Loan (ILL) application standards has been designed to allow, with a minimum of technical agreements outside the standards, **the interconnection of computer systems from different manufacturers, under different management, of different levels of complexity, and of different ages.** In addition, the protocol provides support for the control and management of ILL transactions for both lending and borrowing activities.



Hvað er nýtt?

- Miklu meiri sveigjanleiki
- Auðveldara að skilgreina millisafnalánasafn
- Öll söfn geta verið millisafnalánasöfn - ekki aðeins eitt safn í stjórnunareiningu
- Auðveldara að skilgreina eftir aðstæðum hverju sinni



Hvað er betra?

- Samþætting við útlánabátt
- Samþætting við vef-OPAC
- Hægt að sækja millisafnalán í hvaða bókasafn sem er – þarf ekki að vera millisafnalánasafn
- Gegnsæi
- Sjálfvirkni
 - Kerfið sér um að uppfylla beiðnir um lán byggt á fyrirfram ákveðnum reglum (ISO ILL)



Ný hugsun - millisafnalánaeining

- ILL Unit (millisafnalánaeining) er “stjórnunareining” innan stjórnunareiningarinnar, sem heldur utan um bæði innsendar og útsendar beiðnir
- Uppsetning:
 - Eitt “ILL unit” fyrir hvert millisafnalánasafn
 - “ILL unit” fyrir hóp af söfnum sem eru sameiginlega með millisafnalánþjónustu

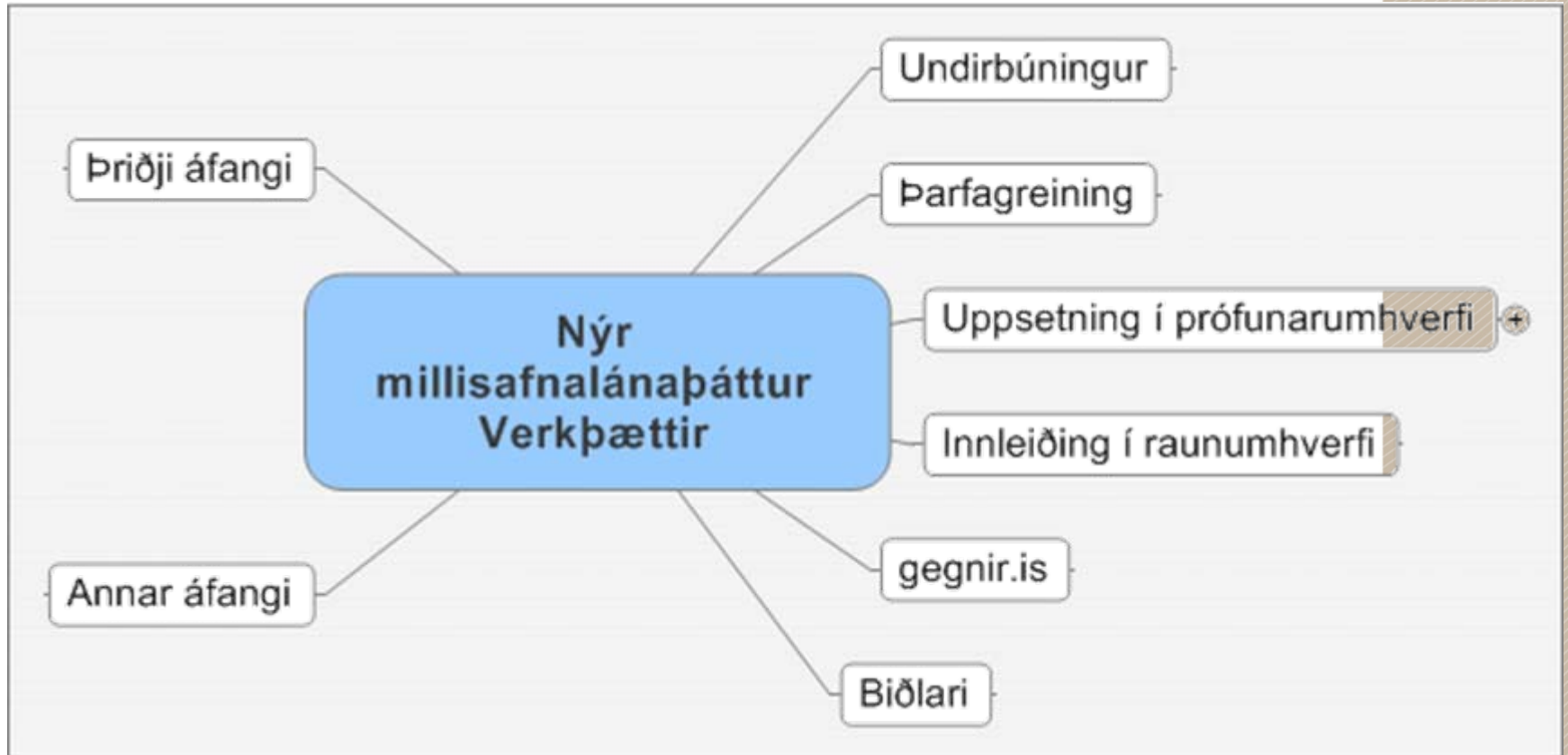


Af hverju núna?

- Kerfisleg nauðsyn
- Við verðum að taka upp nýjan millisafnalánabátt fyrir útgáfu 20
 - Sérstakur uppfærslu hugbúnaður er aðeins í boði fyrir útgáfu 18



Nýr millisafnalánapáttur - verkþættir



Þrjú áfangar

- Fyrsti áfangi – innleiðing virkra millisafnalánasafna
- Annar áfangi – virkja sjálfvirkni í þættinum
- Þriðji áfangi – Innleiða önnur bókasöfn
 - Almenningsbókasöfn
 - Sérfræðibókasöfn
 - Framhaldsskólabókasöfn



Verkefnahópur

- Sigrún Hauksdóttir, Landskerfi bókasafna
- Unnur Valgeirsdóttir, Bókasafn HR
- Þórný Hlynsdóttir, Landsbókasafn

- Dögg Hringsdóttir
- Óttar Ellingsen
- Telma Rós Sigfúsdóttir



Fyrsti áfangi



Verkþættir, fyrsti áfangi

- Ræsisfundur verkefnisins
 - Janúar 2010
- Þarfagreining og undirbúningur
 - Febrúar og mars
- Yfirfærsla í prófunarumhverfi
 - Apríl
- Prófanir
 - Maí
- Lagfæring gagna í raunumhverfi
 - Maí -



Verkþættir, fyrsti áfangi (frh)

- Kerfistöflur – uppsetning
 - Maí - júní
- Gegnir.is – aðlögun
 - Maí –
- Þýðing á biðlara
 - Júní -
- Verkferlar
 - Júní -
- Útbúa leiðbeiningar og kennslugögn
 - Júlí -



Verkþættir, fyrsti áfangi (frh.)

- Kennsla í prófunarumhverfi
 - September
- Yfirfærsla í raunumhverfi
 - September
- Vinnufundir til að aðlaga gögnin
 - September
- Opnun millisafnalánapáttar í raunumhverfi
 - September



Söfn í fyrsta áfanga

- Landsbókasafn Íslands
- HÍ Menntavísindasvið
- Háskólinn í Reykjavík
- Háskólinn á Akureyri
- Listaháskóli Íslands
- Háskólinn á Bifröst
- Amtbókasafnið á Akureyri



Gögnin



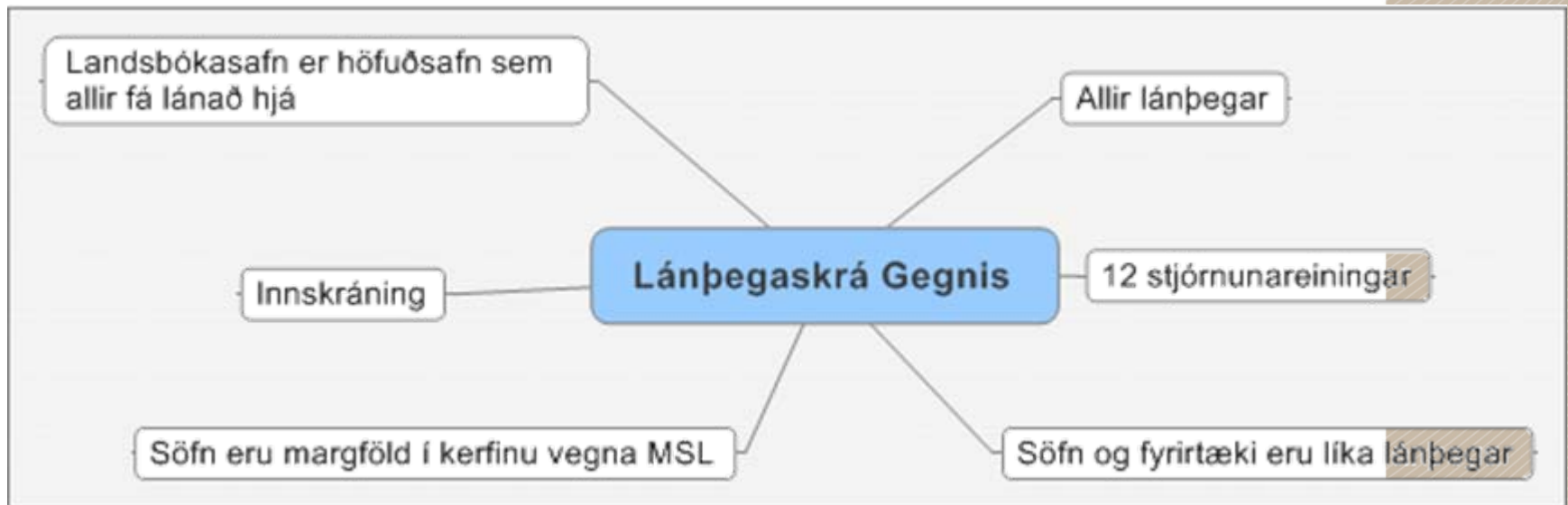
Ein viðskiptamannaskrá

- Upplýsingar úr birgjaskrá og lánþegaskrá eru sameinaðar
- Gögnin í slæmu ástandi
 - Hvert safn er gjarnan margfalt í lánþegaskránni
 - Upplýsingar um birgja eru einnig margfaldar



Lánþegaskrá Gegnis

Flækjustigið er hátt...



Birgjaskráin bætist við



Og allt er orðið margfalt!

Birgjakóði	Lánþeganúmer	Nafn
IC-LHI		Listaháskóli Íslands
IC-MSK		Listaháskóli Íslands - Aðalbókasafn
	400000231	Listaháskóli Íslands HA-MSL
	4000001087	Listaháskóli Íslands HR-MSL
	4602694159	Listaháskóli Íslands LBS-MSL
	4210984099	Ekki í Gegni



Lagfæring gagna

- Þarf að taka ákvarðanir
- Hvaða kóði á að vera?
- Á að tengja kóðann kennitölu?
- Verður að vera lokið fyrir yfirfærslu í raunumhverfi
 - Handavinna
- Útlánasaga eldri / óvirkra lánþeganúmera bókasafna
 - Líftími 6 mánuðir?
 - Líftími eitt ár eða meira?



Ávinningurinn

- Tæki sem aðstoðar bókasöfnin við að samnýta safnkostinn í Gegni á einfaldan og skynsamlegan hátt
- Sjálfvirkni
- Öll söfn í Gegni geta núna verið millisafnalánabókasöfn og nýtt sér þannig kosti kerfisins notendum sínum til hagsbóta



Bráðum kemur betri tíð...

